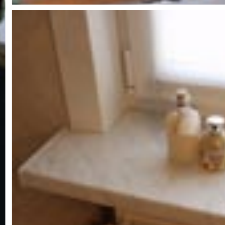
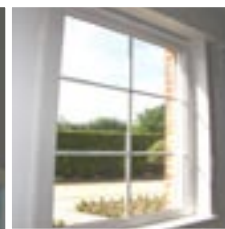


W Y M A R



Raam- & deur- uitbekledingsysteem I 200

Wymar 

kunststof ramen en deuren

member of



Wymar, voor een leven lang comfort

uitbekledingsystemen

Raam- en deur

De binnenwanden en vensterbanken en rond ramen en deuren kunnen perfect worden afgewerkt met kunststofsyste­men, zowel bij nieuwbouw als renovatie.

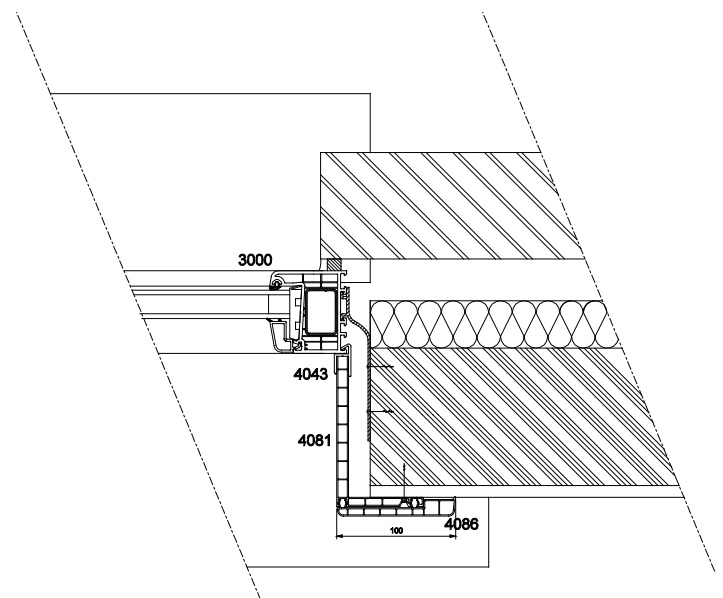
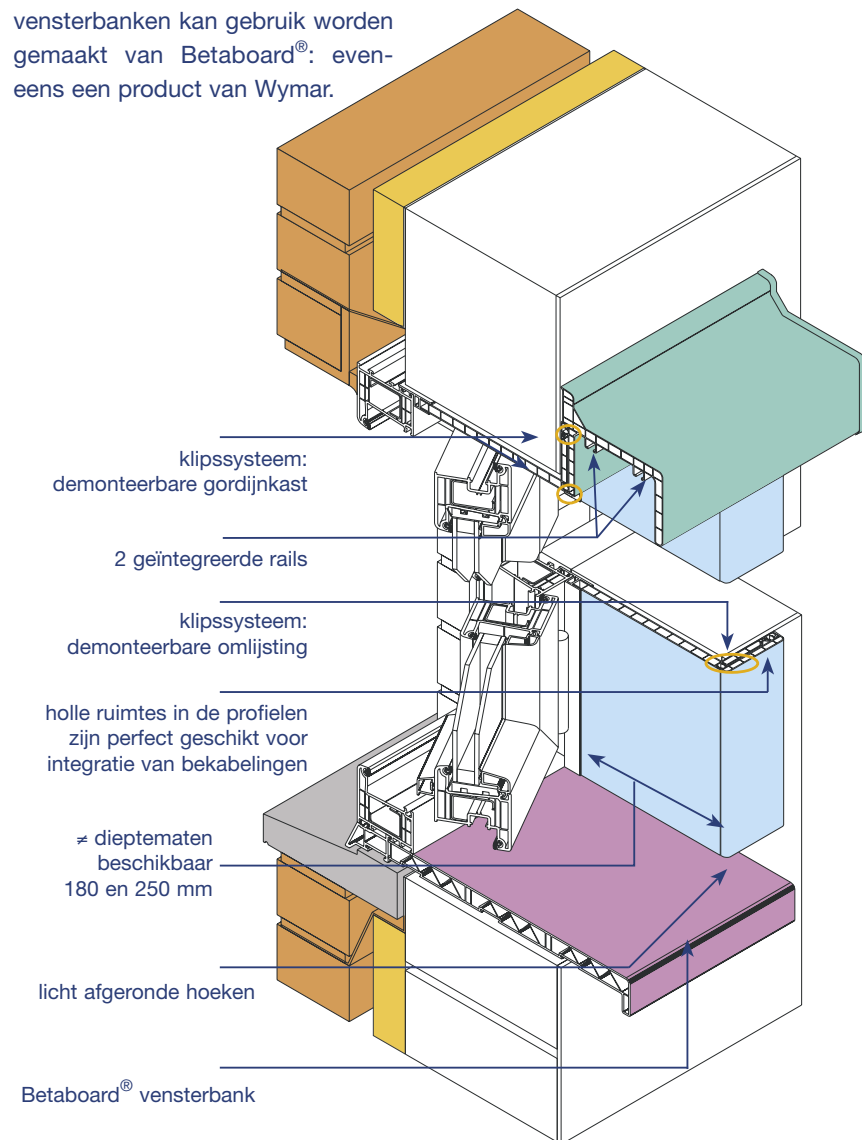
Het voordeel is dat u de binnenzijde van het raam met hetzelfde materiaal afwerkt als dat van het raam. Niet enkel vermijdt u hierdoor storende tintverschillen, aldus slechts 1 vakman in huis. Daarnaast hebt u ook alle voordelen die kunststof biedt voor toepassing in vensterbank- en raam- en deurprofielen voor uw binnenafwerking: gemakkelijk onderhoud (geen schilderwerken), 100% waterbestendig (geen rot), goed isolerend, warm aanvoelend, prijsgunstig. De garantie voor een levenslang comfort. De uitbekledingsystemen werden zo ontwikkeld dat zij zeer eenvoudig kunnen worden bevestigd door middel van klipsen en schroeven op de raam- en deurprofielen.

Zij zijn toepasbaar op alle raam- en deursystemen in kunststof en bovendien ook op ramen en deuren in aluminium of hout. Voor de vensterbanken kan gebruik worden gemaakt van Betaboard®: eveneens een product van Wymar.

Er is ook geen enkel probleem om de raam- en deuruitbekledingsystemen toe te passen op bestaande ramen en deuren, zonder deze uit te breken. Ideaal dus bij renovatie.

1 Dagkant- uitbekleding

- Toegepast voor de verticale dagkantbekleding (beide zij­kanten) en de horizontale dagkantbekleding bovenaan het raam of de deur.
- Verschillende dieptematen beschikbaar: 180 en 250 mm.
- Alle profielen bevatten licht afgeronde hoeken: dit vermijdt beschadiging en geeft een esthetischer uitzicht.
- De holle ruimtes in de profielen zijn perfect geschikt voor inwerking van bekabelingen in het geval van montage van domotica, elektronische inbraakbeveiligingssyste­men, automatisaties van rolluiken en screens,...
- De omlijstingen zijn via een klipssysteem demonteerbaar en vlot terug monteerbaar: uitermate gemakkelijk in het geval de leefruimtes moeten worden herschilderd of opnieuw behangen.



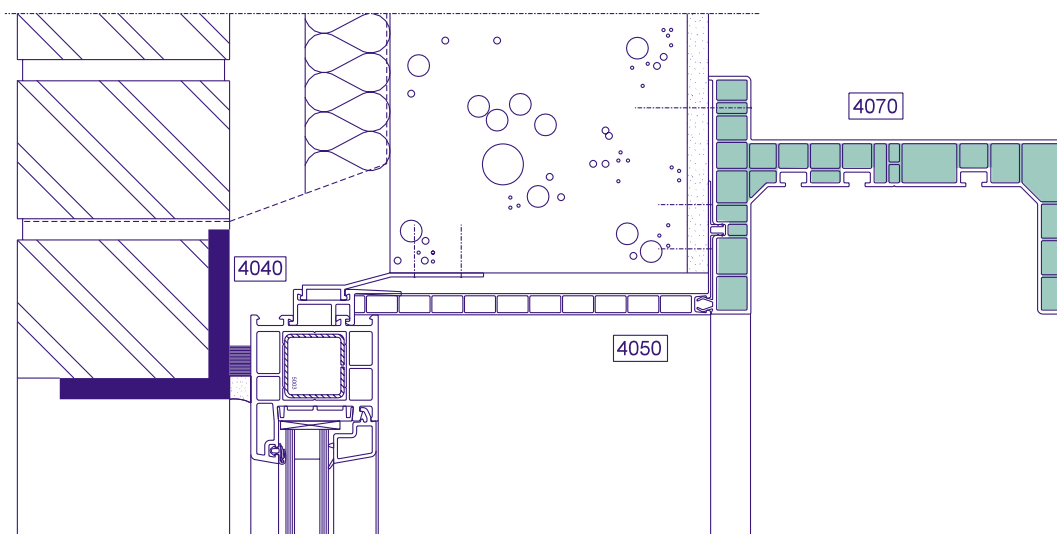
2 Gordijnkasten



- De optie is mogelijk om de bovenzijde af te werken met een kunststof gordijnkast.

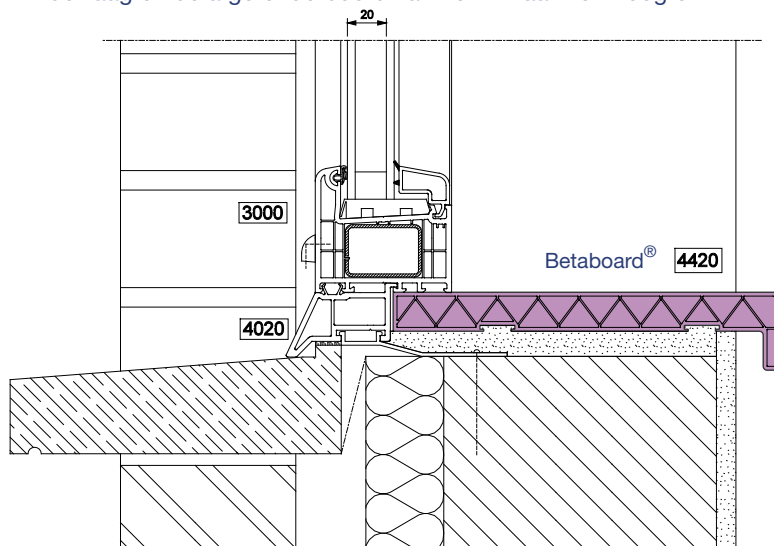
Deze heeft de volgende afmetingen:

- Hoogte vooraan: 80 mm
- Hoogte achteraan: 80 + 30 mm = 110 mm
- Diepte: 129 mm
- Voor de afdichting van de uiteinden werden speciale eindstukken ontwikkeld.
- In de bovenzijde zitten 2 standaard raildetails geïntegreerd die u toelaten glasgordijnen en overgordijnen op te hangen. U hoeft dus geen aparte rails meer aan te schaffen of te monteren. Ook andere gordijn-systemen kunnen vlot op deze gordijnkast gemonteerd worden.
- De gordijnkast is eveneens, zoals de omlijstingen, via een klipsysteem demonteerbaar en terug monteerbaar bij schilder- of behangbeurten.



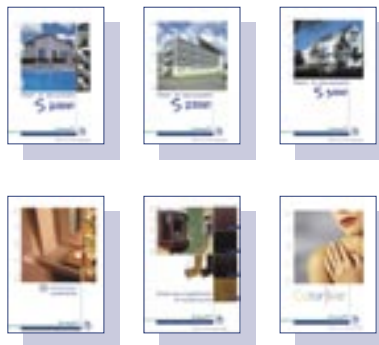
3 Betaboard® vensterbanken

- De optie bestaat om de vensterbanken eveneens af te werken in kunststof. Wymar ontwikkelde hiertoe Betaboard®: een unieke, zeer stevige vensterbank met driehoekvormige inwendige versterkingsribben.
- Betaboard® bestaat in verschillende breedtematen: 100, 200, 250, 300, 350, 400, 500, 600 en 700 mm. Bovendien zijn er tal van tinten en houtstructuren beschikbaar.
- Betaboard® vensterbanken hebben een apart design dankzij de unieke deklaag en de afgeronde boord van 40 mm aanzichthoogte.



OOK DEZE INFOFOLDERS ZIJN BESCHIKBAAR:

- Raam- en deursysteem S 2000
- Raam- en deursysteem S 2500
- Raam- en deursysteem S 3000
- Schuifstelsel
- Betaboard® vensterbanken
- Kleurmogelijkheden en houtstructuren
- Color-line®



verdelers:

hoofdzetel :
Benelux & Export

WYMAR International
BRUGSTRAAT 27
B-8720 OESELGEM
BELGIUM

Tel.: ++32(0)9/388.95.71
Fax: ++32(0)9/388.64.95
info@wymar.com
www.wymar.com

Wymar

kunststof ramen en deuren



Wymar, voor een leven lang comfort